



Scansiona il QR CODE
per visualizzare il video
d'installazione

ARIALUCE[®]

LA PRIMA TAPPARELLA
CHE DÀ SPAZIO AD ARIA E LUCE

Il primo avvolgibile in alluminio coibentato a foro largo. La sua caratteristica fondamentale consiste nella particolare asola lunga presente nella stecca, che permette, ad avvolgibile abbassato, una **significativa aerazione e illuminazione dell'ambiente**. La dimensione del foro (altezza 5,5 mm, larghezza 180 mm), nettamente superiore a quello tradizionale (altezza 2 mm, larghezza 17 mm) favorisce, a tapparella abbassata, l'**agevole riciclo dell'aria all'interno dell'abitazione e, nel contempo, l'ingresso della luce solare**. Arialuce è disponibile in variante media densità e alta densità.

- ✓ MAGGIORE RICIRCOLO DELL'ARIA
- ✓ MAGGIORE PASSAGGIO DI LUCE
- ✓ MINORE PRESENZA DI MUFFE

AVVOLGIBILE IN ALLUMINIO COIBENTATO
CON POLIURETANO **MEDIA DENSITÀ** A FORO LARGO
ARIALUCE®

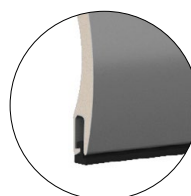
CARATTERISTICHE TECNICHE

DIMENSIONE PROFILO	12 x 50 mm
PESO PER mq	c.ca 5,0 Kg
SPESSORE ALLUMINIO	0,50 mm
BARRE PER 1 mt DI ALTEZZA	20
LARGHEZZA MASSIMA CONSENTITA	4200 mm

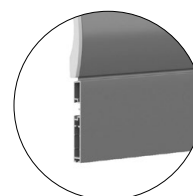
N.B. Per misure superiori a 3000 mm
è consigliabile utilizzare la GUIDA A 40



STECHE
tagliate su
misura

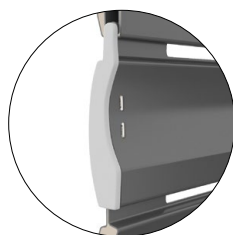


TERMINALE
in gomma



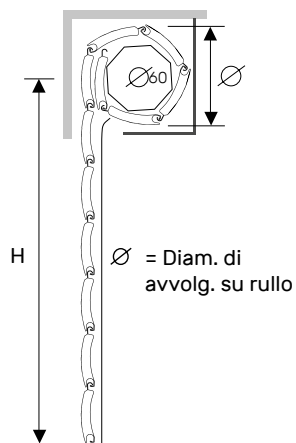
TERMINALE
in alluminio 9 x 55

Bloccaggio stecca



STANDARD CON
TAPPO LATERALE
SPILLATO

Diametro di avvolgimento

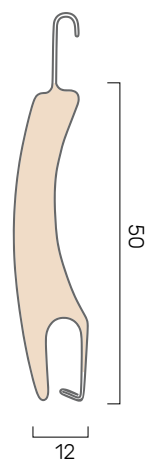


Su rullo \varnothing 60 mm
altezza telo \rightarrow diametro

- 1000 \rightarrow 145
- 1200 \rightarrow 155
- 1300 \rightarrow 155
- 1400 \rightarrow 160
- 1500 \rightarrow 170
- 1600 \rightarrow 170
- 1700 \rightarrow 175
- 1800 \rightarrow 180
- 1900 \rightarrow 190
- 2000 \rightarrow 190
- 2200 \rightarrow 200
- 2400 \rightarrow 205
- 2600 \rightarrow 210
- 2800 \rightarrow 220
- 3000 \rightarrow 230
- 3300 \rightarrow 240

misure in mm

PROFILO



AVVOLGIBILE IN ALLUMINIO COIBENTATO
CON POLIURETANO ALTA DENSITÀ A FORO LARGO
ARIALUCE® HD

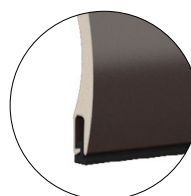
CARATTERISTICHE TECNICHE

DIMENSIONE PROFILO	12 x 50 mm
PESO PER mq	c.ca 6,0 Kg
SPESSORE ALLUMINIO	0,50 mm
BARRE PER 1 mt DI ALTEZZA	20
LARGHEZZA MASSIMA CONSENTITA	4200 mm

N.B. Per misure superiori a 3000 mm
è consigliabile utilizzare la GUIDA A 40



STECHE tagliate su misura

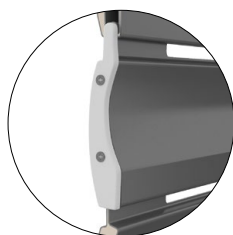


TERMINALE in gomma



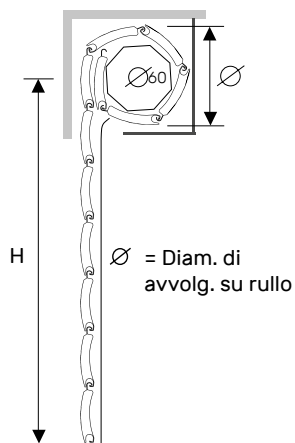
TERMINALE in alluminio 9 x 55

Bloccaggio stecca



STANDARD CON TAPPO LATERALE AVVITATO

Diametro di avvolgimento



**Su rullo \varnothing 60 mm
altezza telo \rightarrow diametro**

- 1000 \rightarrow 145
- 1200 \rightarrow 155
- 1300 \rightarrow 155
- 1400 \rightarrow 160
- 1500 \rightarrow 170
- 1600 \rightarrow 170
- 1700 \rightarrow 175
- 1800 \rightarrow 180
- 1900 \rightarrow 190
- 2000 \rightarrow 190
- 2200 \rightarrow 200
- 2400 \rightarrow 205
- 2600 \rightarrow 210
- 2800 \rightarrow 220
- 3000 \rightarrow 230
- 3300 \rightarrow 240

misure in mm

PROFILO

